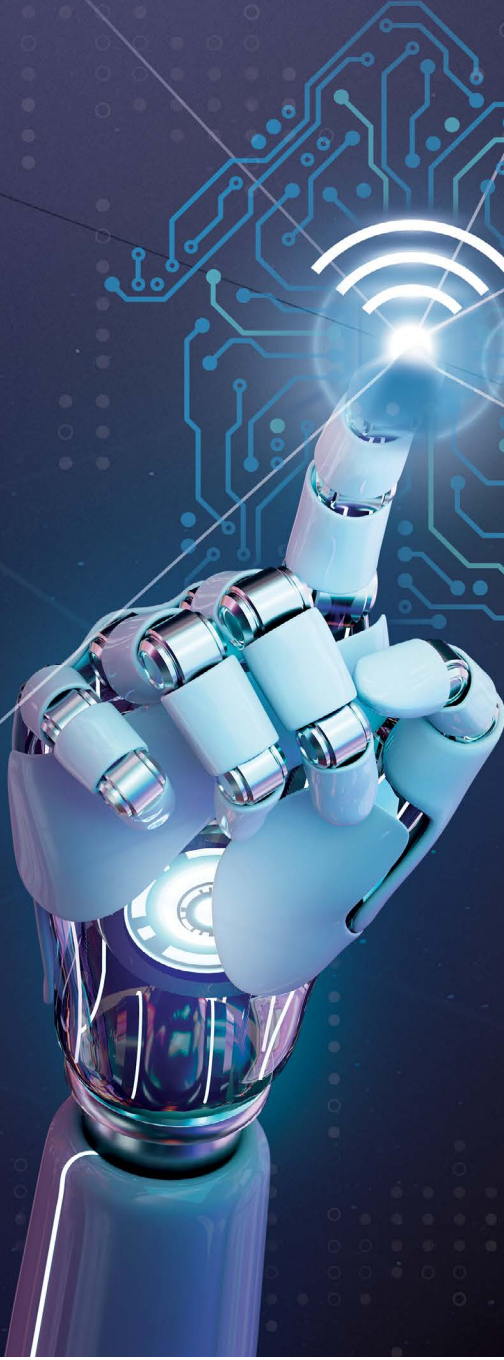


# ALARKO

Premiks Tam Yoęuşmalı Kombi

# smart fit

**ŞIK SİYAH CAM KAPAKLI,  
DOKUNMATİK EKLANLI,  
WI-FI READY ÖZELLİKLI,  
HERKESİ KENDİNE  
HAYRAN BIRAKAN KOMBİ.**



25-30-35 kW



# GÖRÜNÜMÜ ve ÖZELLİKLERİ İLE KENDİNE HAYRAN BIRAKAN KOMBİ

Yeni Alarko Smart Fit Kombi, şık, teknolojik görüntüsü ve wi-fi ready özelliği ile, mutfak dolaplarına kapatılmayacak kadar etkileyici. **Komşularınız hayran kalmakta haksız mı?**



smart  
fit

Premiks yoğuşma teknolojisiyle  
**DÜŞÜK YAKIT TÜKETİMİ**

Premiks tam yoğuşmalı kombilerde çok geniş ısı transfer yüzeyine sahip ısı eşanjörü sayesinde, yaklaşık 50°C veya altında gidiş suyu sıcaklığı üretilirken, baca gazının içinde bulunan su buharı yoğuşur yani buhardan sıvı faza döner. Su buharının içindeki gizli ısı enerjisi de bacadan kaçmadan tutulur ve eşanjör içindeki suya aktarılır. Böylece çok daha az gaz kullanılmış olur. Yoğuşan su kombinin altındaki drenaj hortumundan damla damla dışarıya atılır.

Yoğuşma suyu asidiktir. Bu nedenle premiks tam yoğuşmalı kombilerin ana eşanjörleri, paslanmaz çelik ya da alüminyum alaşımı olmalıdır. Alarko Smart Fit yoğuşmalı kombilerde, alüminyum eşanjörlere göre çok daha **uzun ömürlü paslanmaz çelik ana eşanjör** kullanılır. Asidik yoğuşma suyuna dayanımı çok yüksektir, elektro pil etkisinden etkilenmez, atık gaz tarafında alüminyum sülfat birikintisi yaparak eşanjörün kısa sürede tıkanmasına, delinmesine ve değişimine neden olmaz.

Premiks sistem, yani gaz ile havanın yanma öncesi ideal oran olan 1:10 oranında ön karışımı ile yanma her zaman ideal olarak gerçekleşir. Bunu gerçekleştiren,

kapasite ihtiyacına göre hızını ayarlayan modülasyonlu fan ve modülasyonlu gaz valfinden fanın çekişiyle gelen gazı ve havayı ideal oranda karıştıran venturidir.



➤ **YÜKSEK VERİMLİ, SESSİZ, ERP'YE UYGUN, DEĞİŞKEN DEVİRLİ SİRKÜLASYON POMPASI**

➤ **PASLANMAZ ÇELİK PLAKALI EŞANJÖR**

➤ **PİRİNÇ GİDİŞ VE DÖNÜŞ BLOKLARI**



Tam yoğuşmalı kombilerde kullanılan premiks yakıcı (brülör), ideal oranda karışmış olarak gelen gaz-hava karışımını çok düşük bir alev boyunda yakar. Düşük alev boyu, hem ses seviyesinin düşük olmasını sağlar, hem de yanma sonucu açığa çıkan zararlı baca gazı emisyonlarını en düşük seviyeye düşürür. Doğayı korur.



## FARK YARATAN ÖZELLİKLER

- Şık dokunmatik ekran
- Kırılmaya dayanıklı temperli cam
- Isıtma ve kullanım suyu için sürekli ve tam modülasyon
- Donma koruması, pompa ve 3 yollu vana sıkışma önleme emniyetleri, otomatik hava atma programı ile tam emniyet
- Yerden ısıtmaya uygun
- Doğal gaz ve propan LPG ile çalışabilir
- Güneş enerjisi sistemine pratik bağlantı ile sıcak su ısıtmada güneşten faydalanabilme
- Analog manometre kolaylığı
- Çocuk kilidi
- Hızlı ayar özelliği
- Demo modu

## MÜKEMMEL BİLEŞENLERLE

HEM ŞİK,  
HEM DE  
KULLANIRKEN  
KAZANDIRAN  
KOMBİ

Alarko Smart Fit, sadece 82 watt enerji tüketerek, **%98'e ulaşan verimi** ve EN15502 normuna uyumuyla yüksek performansa sahiptir.



## Dokunmatik ekran ve hızlı ayarlanabilme özelliği ile KOLAY KULLANIM

Kombinin kontrolü, ön yüzdeki şık, dokunmatik kumanda panelinden yapılır. Ekranın sağ ve sol tarafında bulunan ışıklı göstergeler ile, kalorifer sistemi sıcaklığı 30°C - 85°C, kullanım suyu sıcaklığı 35°C - 60°C arasında kademeli, hızlı ve kolay olarak ayarlanır.

- 1 Çalışma konumu ayar düğmesi ( yaz / kış / sadece ısıtma )
- 2 Resetleme düğmesi
- 3 4 Kalorifer suyu sıcaklığı artırma/azaltma düğmeleri
- 5 6 Kullanım suyu sıcaklığı artırma/azaltma düğmeleri
- 7 Sıcaklık, hata kodu ve çalışma durumu LCD gösterge ekranı
- 8 On/Off (açma/kapatma) düğmesi 9 Çocuk kilidi
- 10 Kalorifer suyu sıcaklığı kademeli artırma/azaltma düğmeleri
- 11 Kullanım suyu sıcaklığı kademeli artırma/azaltma düğmeleri



HEM GÜZEL,  
HEM AKILLI...



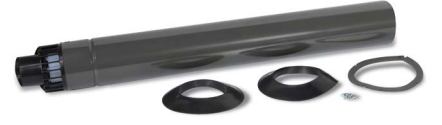
**Alarko Smart Fit kombilerde, gelişmiş teknolojinin son ürünleri; kontrol kartı ve esnek ekran kartı kullanılıyor.**

**Kontrol Kartı:** gelişmiş özellikleriyle gaz valfi ve fan ile uyum içinde çalışır, sensörleri sürekli denetler, kombinin güvenli ve verimli bir şekilde çalışmasını sağlar. *Uzak kontrolör iletişim ağı (opentherm protokolü), dış hava sensörü bağlantı imkanı, baca süpürme fonksiyonu, parametre programlama fonksiyonu, hata kodları ile arıza bildirim ve USB ile program güncelleme; elektronik kartın üstün özelliklerinden sadece birkaçı...*

**Esnek Ekran Kartı** aracılığıyla, dokunmatik panelden verilen tüm komutlar eş zamanlı olarak, kontrol kartına aktarılarak kolay bir kullanım sağlar.

## Teknik Özellikler

MODEL	BİRİM	SMART FIT		
		SMF 25	SMF 30	SMF 35
<b>CE Sertifikası</b>		<b>1312DL6438</b>		
<b>Cihaz Kategorisi</b>		<b>I12H/3P</b>		
<b>Isıtma Teknik Özellikleri</b>				
Mevsimsel Mahal Isıtma Enerji Verimliliği Sınıfı		<b>A</b>	<b>A</b>	<b>A</b>
Mevsimsel Mahal Isıtma Enerji Verimliliği ( $\eta_{s,i}$ )	%	91,13	92,21	90,71
%30 Kısmi Yükte Verim ( $\eta_{1,i}$ ) (50-30°C)	%	97,9	97,96	96,35
Maksimum Kapasitede Verim ( $\eta_{1,i}$ ) (80-60°C)	%	87,59	87,77	87,70
Nominal Isı Gücü ( $P_{rated}$ ) (80-60°C)	kW	22	26	32
Maksimum Isıtma Kapasitesi ( $P_{i}$ ) (80-60°C)	kW	22,1	25,6	32,1
Minimum Isıtma Kapasitesi (80-60°C)	kW	4,9	6,1	7,7
Maksimum Isıtma Kapasitesi (50-30°C)	kW	24,3	28,1	34,9
%30 Kısmi Yükte Isıtma Kapasitesi ( $P_{i}$ ) (50-30°C)	kW	7,33	8,551	10,59
Minimum Isıtma Kapasitesi (50-30°C)	kW	5,4	6,9	8,3
Tam Yükte Yardımcı Elektrik Tüketimi ( $e_{l,max}$ ) (80-60°C)	kW	0,079	0,086	0,114
Kısmi Yükte Yardımcı Elektrik Tüketimi ( $e_{l,min}$ ) (80-60°C)	kW	0,036	0,035	0,053
Yıllık Enerji Tüketimi ( $Q_{e,t}$ )	GJ	42	50	63
Isıtma Sıcaklık Ayar Aralığı (Min. - Maks.)	°C	30 - 85 (Radyatörlü Isıtma) / 25 - 50 (Yerden Isıtma)		
Isıtma Çalışma Basıncı (Min. - Maks.)	bar	0,5 - 3		
<b>Sıcak Su Teknik Özellikleri</b>				
Su Isıtma Enerji Verimliliği Sınıfı		<b>A</b>	<b>A</b>	<b>A</b>
Su Isıtma Enerji Verimliliği ( $\eta_{wh}$ )	%	86	86	85
Su Isıtma Yük Profili		XL	XL	XL
$\Delta T:30K'$ de Sıcak Su Debisi	litre/dk	13	14	16
Maks. Sıcak Su Debisi	litre/dk	14	18	18
Günlük Elektrik Tüketimi ( $Q_{elec}$ )	kWh	0,186	0,181	0,19
Yıllık Elektrik Tüketimi (AEC)	kWh	41	40	42
Günlük Yakıt Tüketimi ( $Q_{fuel}$ )	kWh	22,838	23	22,442
Yıllık Yakıt Tüketimi (AFC)	GJ	18	18	18
Sıcak Su Sıcaklık Ayar Aralığı (Min. - Maks.)	°C	30 - 60		
Sıcak Su Çalışma Basıncı (Min. - Maks.)	bar	0,5 - 10		
<b>Genel Teknik Özellikler</b>				
NOx Sınıfı		6	6	6
Azot Emisyonu (NO <sub>x</sub> )	mg/kWh	37,05	46,03	43,18
Ses Gücü Seviyesi, İç Ortam (L <sub>wa</sub> )	dB	54	54	57
Hazır Bekleme Durumunda Yardımcı Elektrik Tüketimi ( $P_{s,b}$ )	kW	0,004	0,004	0,004
Hazır Bekleme Sırasında Isı Kaybı ( $P_{s,by}$ )	kW	0,063	0,066	0,073
Ateşleme Brülörü Enerji Tüketimi ( $P_{ign}$ )	kW	5,51	5,24	7,33
Baca Gazı Sıcaklığı (50-30°C, Min. - Maks.)	°C	45-52	46-53	45-61
Baca Gazı Sıcaklığı (80-60°C, Maks.)	°C	71,6	70,8	72,5
Gaz Tüketimi (Doğal Gaz - LPG)	m <sup>3</sup> /h - kg/h	2,3 - 1,7	2,7 - 2,0	3,3 - 2,3
Elektrik Tüketimi	W	82	84	117
<b>Fiziksel Özellikler</b>				
Baca Tipi		B23 - B33 - C13 - C13(x) - C33 - C33(x) - C43 - C43(x) - C53 - C53(x) - C63 - C63(x) - C83 - C83(x) - C93 - C93(x)		
Standart Yatay Konsantrik Baca Sistemi - Maks. Uzunluk	ø - m	60/100 - 8		
Dikey Konsantrik Baca Sistemi - Maks. Uzunluk	ø - m	60/100 - 8		
İkiz Baca Sistemi - Maks. Uzunluk	ø - m	80+80 - 50		
Boyut (Genişlik x Yükseklik x Derinlik)	mm	437 x 642 x 259		
Ağırlık (Net)	kg	28,9	30,8	32
Genleşme Tankı Kapasitesi	litre	8		
Kalorifer Gidiş - Dönüş Çapı	ø	3/4"		
Soğuk Su Giriş - Sıcak Su Çıkış Çapı	ø	1/2"		
Gaz Giriş Çapı	ø	3/4"		
Gaz Giriş Basıncı (Doğal Gaz - LPG)	mbar	20 - 30		
Güç Kaynağı	V/Hz	230/50		
Koruma Sınıfı	IP	X4D		



## Standart Baca Seti

Kombinin rengi ile uyumlu, estetik baca seti; standart olarak cihazla birlikte verilir, istenirse siparişte farklı bir set ile değiştirilebilir.



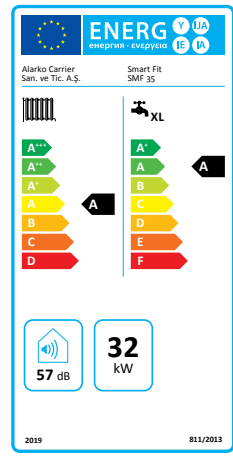
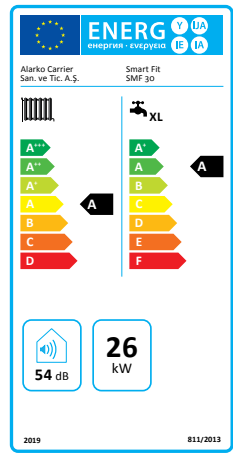
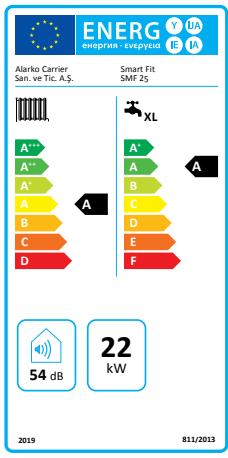
## Akıllı Termostat Seti\*

Akıllı termostatınızı kullanarak kombinizi dünyanın her yerinden akıllı telefonunuz veya tabletiniz ile kumanda edebilirsiniz. Anlık sıcaklık ayarlarına veya zaman programlarına erişim değiştirebilirsiniz.



Farklı otomatik kontrol aksesuarları ile ilgili bilgileri web sitemizden alabilirsiniz.

\*Opsiyoneldir.



Not: Teknolojik gelişmeler nedeniyle değişiklik hakkı saklıdır.

**ALARKO**  
Carrier  
ALARKO CARRIER  
SANAYİ VE TİCARET A.Ş.

**İSTANBUL** : GOSB-Gebze Organize Sanayi Bölgesi Ş. Bilgisu Cad. Gebze 41480 KOCAELİ  
Tel: (0262) 648 60 00 Faks: (0 262) 648 61 01  
**ANKARA** : Sedat Simavi Sok. No: 48, Çankaya 06550 ANKARA  
Tel: (0312) 409 52 00 Faks: (0312) 440 79 30  
**İZMİR** : Şehit Fethibey Cad. No: 55 Kat 13, Pasaport 35210 İZMİR  
Tel: (0232) 483 25 60 Faks: (0232) 441 55 13  
**ADANA** : Ziyapaşa Bulvarı, No: 19/5-6, 01130 ADANA  
Tel: (0322) 457 62 23 Faks: (0322) 453 05 84  
**ANTALYA** : Mehmetçik Mahallesi, Aspendos Bulvarı, No:79/5 ANTALYA  
Tel: (0242) 322 00 29 Faks: (0242) 322 87 66

**MÜŞTERİ DANIŞMA HATTI**  
444  
0  
128

[www.alarko-carrier.com.tr](http://www.alarko-carrier.com.tr)  
e-posta: info@alarko-carrier.com.tr