

Paslanmaz Gövdeli, Dikey Milli, Çok Kademeli Santrifüj Pompa

ÜSTÜN POMPA ÖZELLİKLERİ

- ✓ Pompa gövdesi AISI 304 paslanmaz çelik.
- ✓ Suda maks. 0,2 mm partikül için 100 gr / m³'e kadar dayanım.
- ✓ +4 °C - +60 °C sıcaklık aralığında çalışabilme.
- ✓ 6,5 - 8,5 pH aralığında güvenli kullanım.

UYGULAMA ALANLARI

- ✓ Hidrofor sistemlerinde güvenli kullanım.
- ✓ Bahçe ve sera sulama sistemlerinde.
- ✓ Domestik ve ticari uygulamalarda.
- ✓ Kazan suyu beslemesinde.
- ✓ Yangın söndürme sistemlerinde.

VERİMLİ SAĞLAM

- ✓ 0,5 - 6 m³ / saat debi aralığında.
- ✓ 20 - 77 mSS aralığında basma yüksekliği.
- ✓ Yüksek verimli, sessiz, kararlı çalışma.

ÜSTÜN MOTOR ÖZELLİKLERİ

- ✓ 230V / 380V besleme gerilimi, 50 Hz.
- ✓ Motor gücü: 1,5 - 3 HP
- ✓ Asenkron, 2 kutuplu.
- ✓ IP 44 koruma, F yalıtım sınıfı.
- ✓ Sürekli çalışmaya uygun.
- ✓ Hava soğutmalı.

PL / PLD SERİSİ PARÇA ve MALZEME TABLOSU

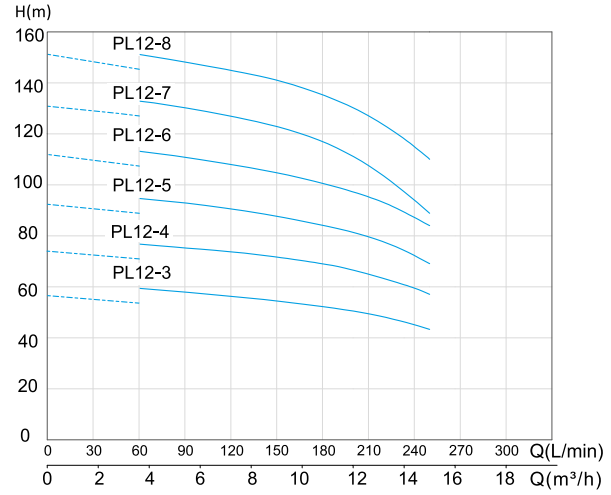
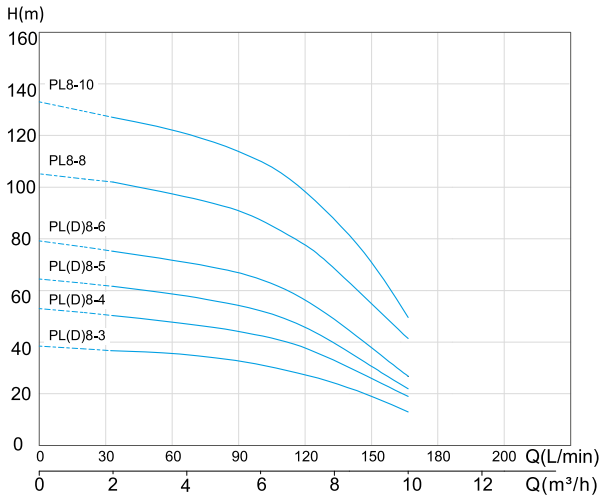
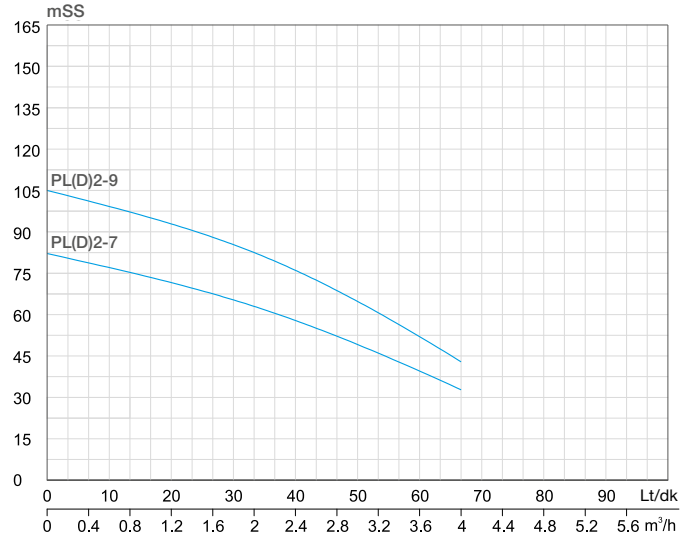
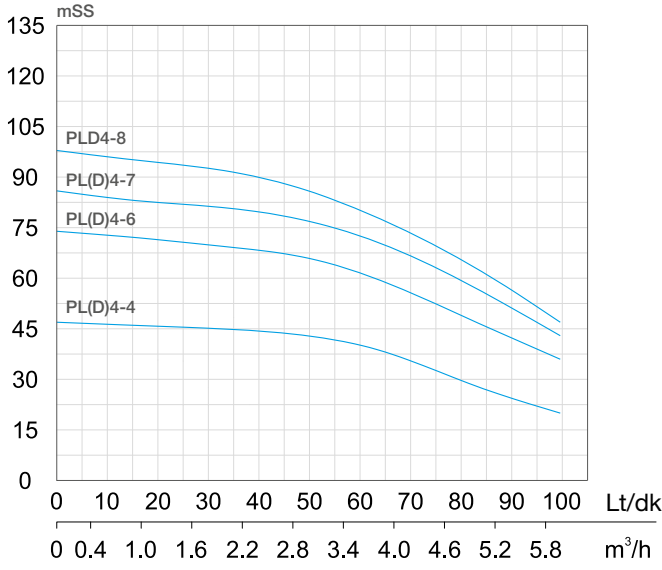
Parça Adı	Malzeme
Pompa Gövdesi	AISI 304 SS
Difüzör	PPO
Fan	Noryl
Motor Gövdesi	Alüminyum
Mekanik Salmastra	Grafit / Seramik
Pompa Mili	AISI 304 SS ASTM 5140

YENİ Diamond PL / PLD



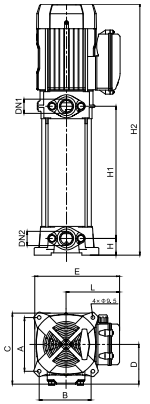
Pompada öncü,
Alarko Carrier güvencesi ile...

Pompa Debi (Q) - Basınç (H) Tablosu



PERFORMANS ve BOYUT TABLOSU

Model	Q Max. (m³/h)	Q Ort. (m³/h)	H (m)	Güç		Voltaj (V)	Akım (A)	Bağlantı Çapı (DN)	Model		DN1	DN2	H	H1	H2	A	B	C	D	E	L
				Güç	Güç				220V	380V											
PLD2-7	4	2	65,5	1,1	1,5	220V	7	25	PLD2-7	G1	G1	43,5	248,5	560,5	140	140	185	130,5	221	139,5	
PLD2-9			G1	G1	43,5		296,5		608,5	140	140	185	130,5	221	139,5						
PLD4-4	6	4	39	1,1	1,5	380V	7	40x32	PLD4-4	G1	G1	43,5	176,5	487	140	140	185	130,5	221	139,5	
PLD4-6			G1	G1	43,5		224,5		535	140	140	185	130,5	221	139,5						
PLD4-7			G1	G1	43,5		248,5		559	140	140	185	130,5	221	139,5						
PL4-6			G1	G1	43,5		224,5		535	140	140	185	130,5	221	139,5						
PL4-8			G1	G1	43,5		272,5		583	140	140	185	130,5	221	139,5						
PL8-6			G1 1/4	G1 1/2	43,5		239,0		550	140	140	193	111,5	201	119,0						
PL8-8	10	8	62	3	4	380V	6,2	40x32	PL8-8	G1 1/4	G1 1/2	43,5	292,0	676	140	140	209	112,0	234	137,0	
PL8-10			G1 1/4	G1 1/2	43,5		345,0		729	140	140	209	112,0	234	137,0						
PL12-3	15	12	42	3	4	380V	6,2	40x32	PL12-3	G1 1/4	G1 1/2	43,5	187,5	570	164	164	195	119,0	234	137,0	
PL12-4			G1 1/4	G1 1/2	43,5		219,5		602	164	164	195	119,0	234	137,0						
PL12-6			G1 1/4	G1 1/2	43,5		283,5		675	164	164	233	124,0	266	157,0						
PL12-7			G1 1/4	G1 1/2	43,5		315,5		745	164	164	269	137,0	302	175,0						
PL12-8			G1 1/4	G1 1/2	43,5		347,5		777	164	164	269	137,0	302	175,0						



Not: Teknolojik gelişmeler nedeniyle değişiklik hakkı saklıdır.

ALARKO



**ALARKO CARRIER
SANAYİ VE TİCARET A.Ş.**

İSTANBUL: GOSB-Gebze Organize Sanayi Bölgesi Ş. Bilgisu Cad. Gebze 41480 KOCAELİ

Tel: (0262) 648 60 00 **Faks:** (0 262) 648 61 01

ANKARA: Sedat Simavi Sok. No: 48, Çankaya 06550 ANKARA

Tel: (0312) 409 52 00 **Faks:** (0312) 440 79 30

İZMİR: Şehit Fethibey Cad. No: 55 Kat 13, Pasaport 35210 İZMİR

Tel: (0232) 483 25 60 **Faks:** (0232) 441 55 13

ADANA: Ziyapaşa Bulvarı, No: 19/5-6, 01130 ADANA

Tel: (0322) 457 62 23 **Faks:** (0322) 453 05 84

ANTALYA: Mehmetçik Mahallesi, Aspendos Bulvarı, No:79/5 ANTALYA

Tel: (0242) 322 00 29 **Faks:** (0242) 322 87 66

**MÜŞTERİ
DANIŞMA
HATTI**

444 0 128

www.alarko-carrier.com.tr

info@alarko-carrier.com.tr