

ALARKO

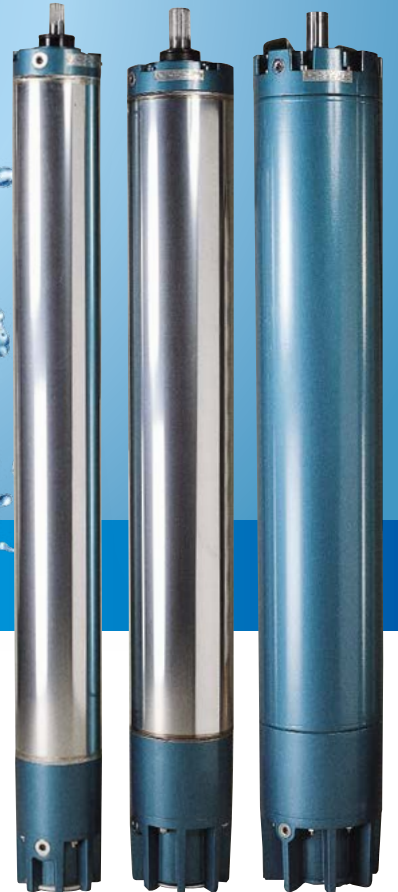
6'' - 10'' Dalgıç Pompa Motorları



SUYUN GÜCÜNÜ ÖZGÜR BIRAKIN



SAB000
BUREAU VERITAS
Certification





Alarko dalgıç pompaları kullanım ve içme suyu alanında

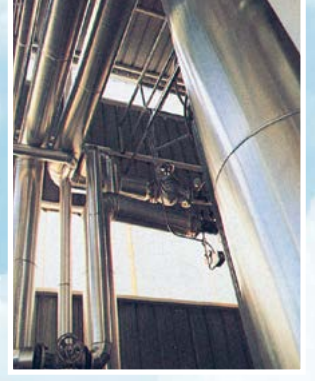
- Her an kullanıma hazır
- Dertsiz
- Yatırımı kısa sürede geri ödeyen

**KESİNTİSİZ, KİŞİSEL
TEK SU KAYNAĞIDIR**



Alarko dalgıç pompaları müstakil evlerden gökdelenlere kadar tüm binalarda çeşitli amaçlarla kullanım suyu depolanmasında hidrofor gibi kullanılmasının da sağladığı üstünlükle

ÇOK İŞLEVSELDİR



Alarko dalgıç pompaları endüstriyel tesis ve işletmelerde proses ve kullanım suyu sağlanmasında

- Yüksek verimi,
- Uzun ömrü ile

**UYGUN BİR
YATIRIMDIR**

**ALARKO,
DALGIÇ POMPADA
HER ZAMAN**



Alarko dalgıç pompaları bahçecilik ve tarım alanında, küçük bir ev bahçesinden, on binlerce dönüm tarım arazisinin sulanmasında bahçeseverlerin ve çiftçilerin

**GÜVENİLİR BİR
DOSTUDUR**



Alarko dalgıç pompaları özellikle turizm mevsiminde suya her zamankinden fazla ihtiyaç duyulan turistik tesislerde

**GÜVENİLİR TEK
SU KAYNAĞIDIR**



Alarko dalgıç pompaları
• Üstün teknolojisi
• Ekonomikliği
• Sürekli ve kaliteli hizmeti
• Yedek parçada hızlı temin sistemi ile

RAKİPSİZDİR

NUMARA



ALARKO SARILABİLİR SU SOĞUTMALI DALGIÇ MOTORLAR



Alarko ALK motorlar modern simülasyon ve en ileri mühendislik yazılımları kullanılarak, Yüksek verim ve CosinusFi değerleri ile çok daha çevreci bir özelliğe sahiptir. Düşük enerji tüketimiyle ülke ekonomisine katkı sağladığı gibi, daha düşük karbon emisyonuna yol açmaktadır.

Üründe kullanılan malzemeler, kullanım ortamından etkilenmeyecek ve etkilemeyecek şekilde seçilmiştir. Ürün ömrü sonunda malzemelerin hemen hemen tamamı, hurda ticari değerlerinin yüksek olması nedeniyle geri dönüşümleri sağlanmaktadır.

Alarko Motorlar, güvenilir, modern laboratuvarında ilgili standartlara uygun olarak birebir test edilmektedir.

Alarko ALK motorlarda PTC / PT100 gibi termal koruma araçlarının kullanım imkanı ile ekstra güvenlik sağlanmaktadır.

Alarko Motorlar için standart özellikler

- ✓ NEMA standartlarına uygun pompa bağlantısı
- ✓ Yeniden sarılabilir stator
- ✓ Su ile yağlamalı ve soğutmalı eksenel yataklar
- ✓ Yüksek ısıya dayanıklı bobin telleri
- ✓ Su geçirmez motor çıkış kablo bağlantısı
- ✓ Motor içi basıncı dengeleyen özel NBR mebran
- ✓ Motor içerisine kum girişini engelleyen özel tasarım
- ✓ Sondaj boru çaplarına uygun motor dış çap tasarımı
- ✓ Düşük sıcaklıklarda bekletme için koruyucu antifiriz uygulamaları

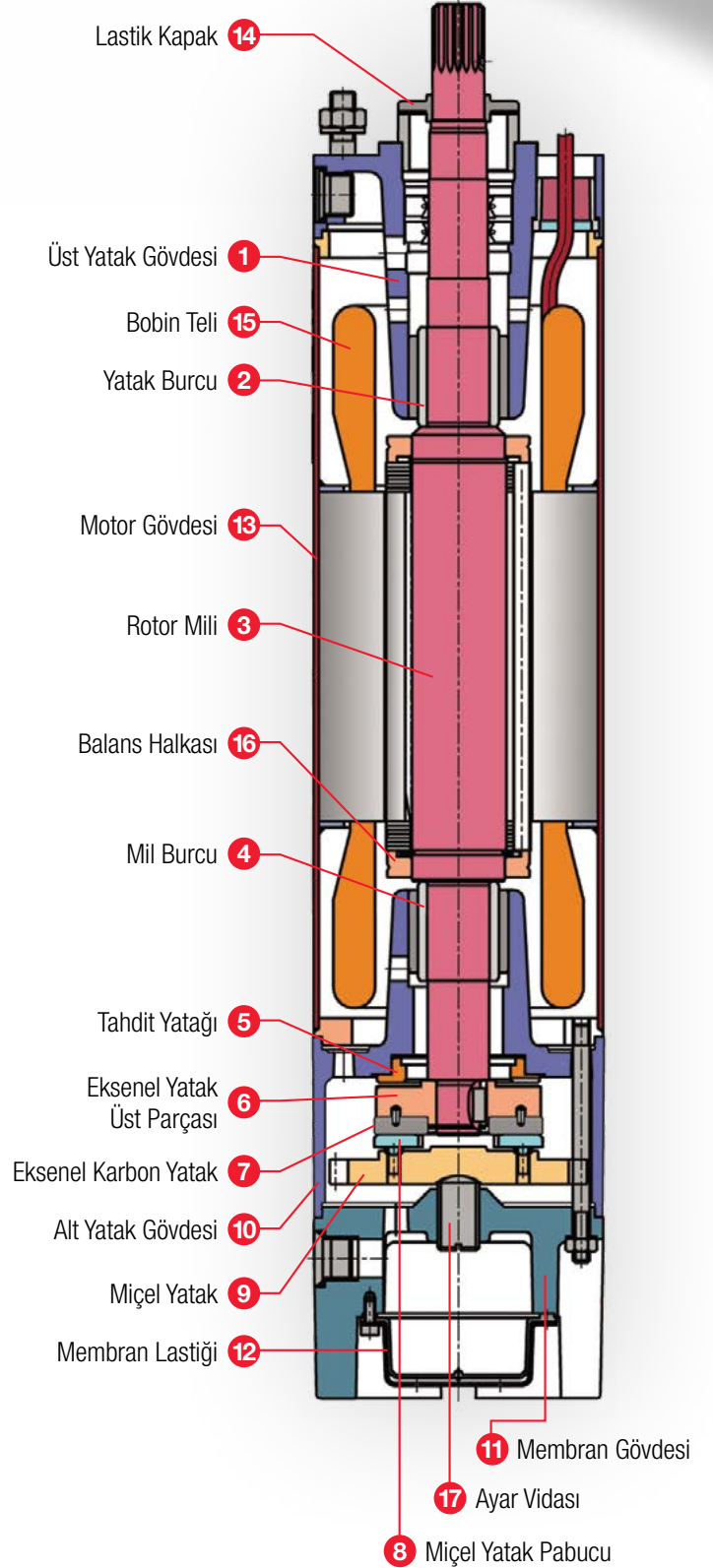
Alarko Motorlar için opsiyonel özellikler

- ✓ Farklı gerilim ve frekanslar için özel tasarım
- ✓ 40 C kuyu suyu sıcaklığı için özel modeller
- ✓ IP 68 koruma sınıfı (ALK modelleri)
- ✓ Paslanmaz çelik motor gövdesi

UYGULAMA LİMİTLERİ	ALARKO ALK MOTORLAR			
	ALK 6	ALK 7	ALK 8	ALK 10
Güç (kW)	4-37	22-66	22-110	75-185
Güç (HP)	5,5-50	30-90	30-150	100-250
Saatte İzin Verilen Yol Verme Sayısı	20	17	30-100 HP arası 15 110-125 HP arası 10	10
Yol Verme Şekli	Ü -Y/Ü		Y/Ü	
Koruma Sınıfı			IP 68	
PTC Bağlantı Noktası			Standart	
Besleme Gerilimi (Volt)			380	
Frekans (Hz)			50	
Gerilim Toleransı (%)			% 6-% 10	
Çalışma Ortam Sıcaklığı (°C)			30	
Min. Soğutma Suyu Hızı (Cm/sn)			16	
Suda izin verilen maksimum kum miktarı (gr/m³)			45	
Kuyu Çapı			Pompa çapı + Minimum 2" / 3"	

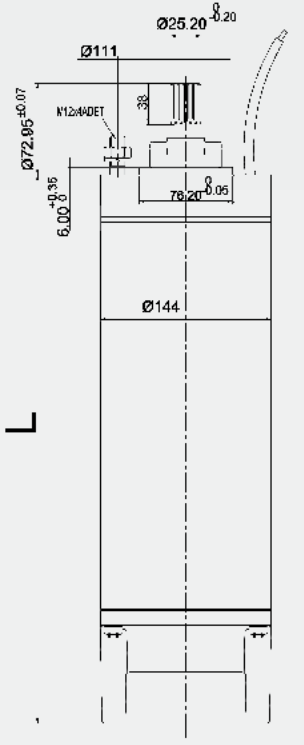
ANA PARÇALAR ve ÖZELLİKLERİ

PARÇA NO	PARÇA ADI	ÖZELLİKLER
1	Üst Yatak Gövdesi	GG22
2	Yatak Burcu	KARBON GRAFİT
3	Rotor Mil	X20Cr13
4	Mil Burcu	St 37 (CrNi Coated)
5	Tahdit Yatağı	POLİAMİD (NAYLON 6.6)
6	Eksenel Yatak Üst Parçası	Krom kaplamalı çelik
7	Eksenel Karbon Yatak	PASLANMAZ ÇELİK
8	Miçel Yatak Pabucu	INOX
9	Miçel Yatak	Pik döküm - FG260
10	Alt Yatak Gövdesi	GG22
11	Membran Gövdesi	GG22
12	Membran Lastiği	KAUÇUK SHR 80
13	Motor Gövdesi	304 PASLANMAZ SAC
14	Lastik Kapak	KAUÇUK SHR 80
15	Bobin Tel	PPC
16	Balans Halkası	ÇELİK ÇEKME BORU ST44
17	Ayar Vidası	INOX



ALK 6"

DALGIÇ POMPA MOTORU

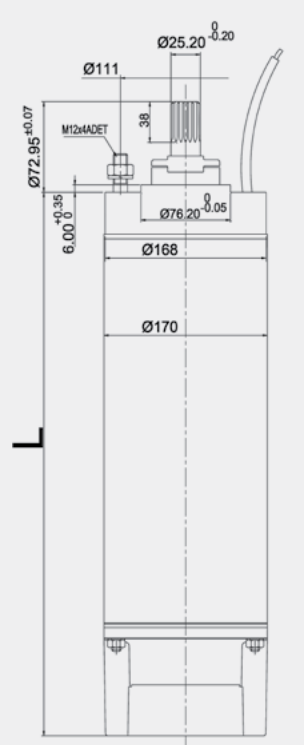


TEKNİK ÖZELLİKLER

MOTOR TIPI	Motor Gücü		Sarım Şekli	Motor Verimi	Güç Faktörü	Anma Akımı	Kalkış	Dönüş Hızı	Ağırlık	Eksenel Yük	Motor Boyu L	Eksenel Boşluk	
	HP	kW	%		Cos Ø	In (A)	Is / In	d/dak.	kg	kN	mm	Min.	Maks.
ALK 6"	5,5	4	Y	77	0,83	10	6	2885	42	22	690	0,65	1,65
	7,5	5,5	Y	78	0,84	13	8	2880	46,2		735		
	10	7,5	Y	78	0,85	18	9	2870	51,2		780		
	12,5	9,2	Y	80	0,85	21	10	2860	54,6		810		
	15	11	Y	80	0,85	25	11	2845	56,8		840		
	17,5	13	Ü	81	0,85	31	19	2885	63		890		
	20	15	Ü	82	0,85	35	21	2875	67,2	930	28		
	25	18,5	Y/Ü	83	0,85	42	23	2880	76	1015			
	30	22	Y/Ü	81	0,84	51		2840	80,5	1060			
	35	26	Y/Ü	82	0,85	58	30	2815	91,6	1165			
	40	30	Y/Ü	83	0,84	66	36	2845	103	1275			
	50	37	Y/Ü	81	0,85	81	0	2822	113	1365			

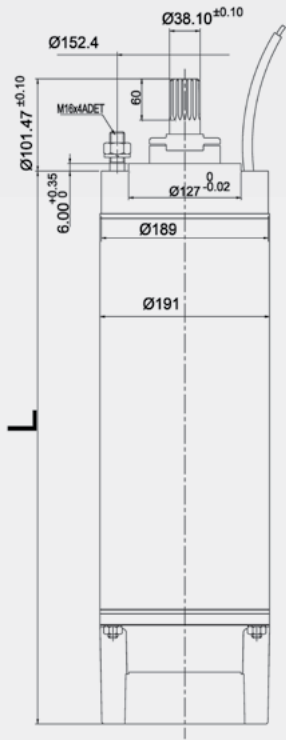
ALK 7"

DALGIÇ POMPA MOTORU



TEKNİK ÖZELLİKLER

MOTOR TIPI	Motor Gücü		Sarım Şekli	Motor Verimi	Güç Faktörü	Anma Akımı	Kalkış	Dönüş Hızı	Ağırlık	Eksenel Yük	Motor Boyu L	Eksenel Boşluk	
	HP	kW	%		Cos Ø	In (A)	Is / In	d/dak.	kg	kN	mm	Min.	Maks.
ALK 7"	30	22	Y/Ü	84	0,85	48	4,5	2890	85	35	892	0,7	0,9
	40	30	Y/Ü	85	0,86	62		2875	85		972		
	50	37	Y/Ü	86	0,86	77		2875	111		1062		
	60	45	Y/Ü	86	0,86	91		2885	124		1142		
	70	51	Y/Ü	86	0,85	107		2890	139		1252		
	80	59	Y/Ü	88	0,86	119		2890	150		1328		
	90	66	Y/Ü	88	0,86	133		2890	167		1438		

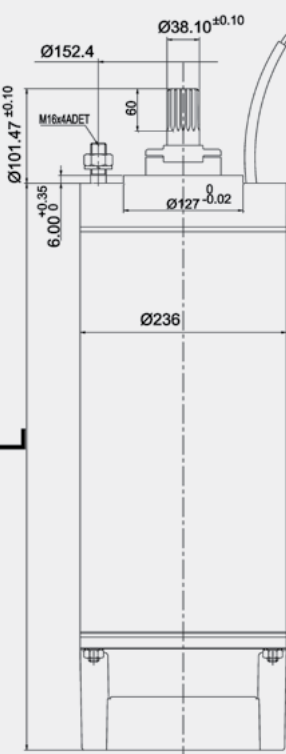


ALK 8''

DALGIÇ POMPA MOTORU

TEKNİK ÖZELLİKLER

MOTOR TİPİ	Motor Gücü		Sarım Şekli	Motor Verimi	Güç Faktörü	Anma Akımı	Kalkış	Dönüş Hızı	Ağırlık	Eksenel Yük	Motor Boyu L	Eksenel Boşluk	
	HP	kW										%	Cos 0
ALK 8''	30	22	YÜ	82	0,85	50	4,5	2880	108	40	935	0,875	1,13
	40	30	YÜ	83	0,87	62		2880	125		1015		
	50	37	YÜ	85	0,87	76		2885	135		1065		
	60	45	YÜ	86	0,87	90		2885	144		1115		
	75	55	YÜ	86	0,87	112		2885	159		1195		
	80	59	YÜ	88	0,87	117		2870	161		1205		
	85	63	YÜ	87	0,87	126		2875	166		1235		
	90	66	YÜ	88	0,87	131		2885	179		1305		
	95	70	YÜ	87	0,87	141		2890	183		1335		
	100	75	YÜ	88	0,87	147		2890	194		1375		
	110	81	YÜ	88	0,87	161		2900	210		1465		
	125	92	YÜ	88	0,87	182		2900	230		1575		
	150	110	YÜ	87	0,87	220		2910	257		1725		



ALK 10''

DALGIÇ POMPA MOTORU

TEKNİK ÖZELLİKLER

MOTOR TİPİ	Motor Gücü		Sarım Şekli	Motor Verimi	Güç Faktörü	Anma Akımı	Kalkış	Dönüş Hızı	Ağırlık	Eksenel Yük	Motor Boyu L	Eksenel Boşluk	
	HP	kW										%	Cos 0
ALK 10''	100	75	YÜ	86	0,87	150	4,5	2910	230	65	1224	1,3	1,7
	110	81	YÜ	86	0,87	166		2915	244		1264		
	125	92	YÜ	87	0,89	181		2910	258		1314		
	150	110	YÜ	87	0,89	220		2915	297		1444		
	175	129	YÜ	87	0,89	255		2920	325		1544		
	200	147	YÜ	88	0,89	290		2925	348		1664		
	225	165	YÜ	88	0,89	325		2930	390		1734		
	250	185	YÜ	88	0,9	355		2930	420		1834		



ALARKO CARRIER GEBZE KOMPLEKSİ - ACGK



ACGK, Gebze Organize Sanayi Bölgesi'nde 60.500m²'lik arazi üzerinde 36.800 m²'lik kapalı alana sahiptir. Kompleksin inşaatına 1 Temmuz 1999'da başlanmış ve 1 Kasım 2000'de bitirilmiştir.

Üretim teknolojisini yenileyen ve organizasyonunu modernleştiren Alarko Carrier'ın, ISO 9001, ISO 14001, ISO 50001, SA 8000, OHSAS 18000 belgeli Ana Üretim Tesisi'nde Carrier markası ile klima santrali ve Roof-top üretiliyor. Tesiste aynı zamanda Alarko markası ile kombi, dalgıç pompa, sirkülasyon pompası üretilmektedir.



Not: Teknolojik gelişmeler nedeniyle değişiklik hakkı saklıdır.

ALARKO



**ALARKO CARRIER
SANAYİ VE TİCARET A.Ş.**

İSTANBUL: GOSB-Gebze Organize Sanayi Bölgesi Ş. Bilgisu Cad. Gebze 41480 KOCAELİ
Tel: (0262) 648 60 00 **Faks:** (0 262) 648 61 01

ANKARA: Sedat Simavi Sok. No: 48, Çankaya 06550 ANKARA
Tel: (0312) 409 52 00 **Faks:** (0312) 440 79 30

İZMİR: Şehit Fethibey Cad. No: 55 Kat 13, Pasaport 35210 İZMİR
Tel: (0232) 483 25 60 **Faks:** (0232) 441 55 13

ADANA: Ziyapaşa Bulvarı, No: 19/5-6, 01130 ADANA
Tel: (0322) 457 62 23 **Faks:** (0322) 453 05 84

ANTALYA: Mehmetçik Mahallesi, Aspendos Bulvarı, No:79/5 ANTALYA
Tel: (0242) 322 00 29 **Faks:** (0242) 322 87 66

**MÜŞTERİ
DANIŞMA
HATTI**

444 0 128

www.alarko-carrier.com.tr

info@alarko-carrier.com.tr